



บันทึกข้อความ

ส่วนราชการ สำนักปลัด องค์การบริหารส่วนตำบลปากทรง

ที่ ชพ ๗๖๓๐๑/๓๑๘

วันที่ ๑๙ พฤษภาคม ๒๕๖๕

เรื่อง รายงานผลการดำเนินการตามแผนปฏิบัติการลดการใช้พลังงานองค์การบริหารส่วนตำบลปากทรง ประจำปีงบประมาณ พ.ศ. ๒๕๖๕ (รอบ ๖ เดือน)

เรียน นายองค์การบริหารส่วนตำบลปากทรง

เรื่องเดิม

ตามที่องค์การบริหารส่วนตำบลปากทรง ตระหนักถึงความสำคัญในการประหยัดพลังงาน ลดการใช้พลังงานไฟฟ้า น้ำประปา น้ำมันเชื้อเพลิง สำนักปลัด องค์การบริหารส่วนตำบลปากทรง จึงจัดทำมาตรการลดการใช้พลังงาน ประจำปีงบประมาณ พ.ศ.๒๕๖๕ และประกาศใช้มาตรการและแนวทางในการประหยัดพลังงาน ประจำปีงบประมาณ พ.ศ.๒๕๖๕ ขึ้นโดยมีวัตถุประสงค์เพื่อลดการใช้พลังงาน ลดค่าใช้จ่าย และเพื่อสร้างจิตสำนึกการมีส่วนร่วมให้ทุกคนลดใช้พลังงานพร้อมกับการใส่ใจสิ่งแวดล้อม นั้น

ข้อเท็จจริง

สำนักปลัด องค์การบริหารส่วนตำบลปากทรง จึงขอรายงานผลการดำเนินการตามแผนปฏิบัติการลดการใช้พลังงานองค์การบริหารส่วนตำบลปากทรง ประจำปีงบประมาณ พ.ศ. ๒๕๖๕ (รอบ ๖ เดือน ตุลาคม ๒๕๖๔- มีนาคม ๒๕๖๕) รายละเอียดปรากฏตามเอกสารที่แนบมาพร้อมนี้

ข้อเสนอ

จึงเรียนมาเพื่อโปรดทราบ

(นายเกียรติศักดิ์ ภูมิติ)

ผู้ช่วยนักวิเคราะห์นโยบายและแผน

ความเห็นหัวหน้าสำนักปลัดฯ

- เกียรติยศ

(นางสาวอำพร สิริวาริน)

นักวิเคราะห์นโยบายและแผน รักษาราชการ
หัวหน้าสำนักปลัด

ความเห็นปลัดองค์การบริหารส่วนตำบลปากทรง

- นพ.วิมล

(นางสาวธัญวลักษณ์ จันทรรอด)

ปลัดองค์การบริหารส่วนตำบลปากทรง

ความเห็นนายกองค์การบริหารส่วนตำบลปากทรง

— ทราน



(นายอิทธิพล พูลศรี)

นายกองค์การบริหารส่วนตำบลปากทรง

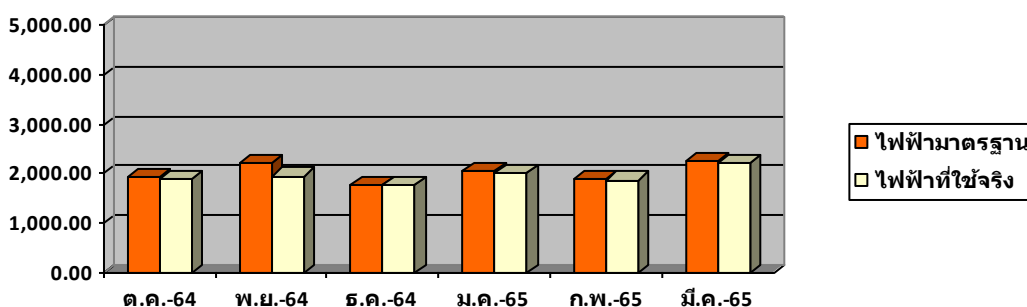
รายงานผลการดำเนินการตามแผนปฏิบัติการลดการใช้พลังงานองค์การบริหาร ส่วนตำบลปาก
ทรงประจำปีงบประมาณ พ.ศ. ๒๕๖๕ (รอบ ๖ เดือน)

๑. สถิติการใช้พลังงานไฟฟ้า เปรียบเทียบกับค่ามาตรฐานการใช้พลังงาน (ประจำเดือนตุลาคม ๒๕๖๔ - เดือนมีนาคม ๒๕๖๕)

ในภาพรวม ปริมาณการใช้ไฟฟ้า ประจำเดือน ตุลาคม ๒๕๖๔ - เดือนมีนาคม ๒๕๖๕ น้อยกว่าค่ามาตรฐานการใช้พลังงาน คิดเป็นร้อยละ ๖.๙๗ รายละเอียดดังตารางที่ ๑

ตารางที่ ๑ สถิติการใช้พลังงานไฟฟ้า เปรียบเทียบกับค่ามาตรฐานการใช้พลังงาน

ปีงบประมาณ ๒๕๖๕	ไฟฟ้าหน่วย	
	ไฟฟ้ามาตรฐาน	ไฟฟ้าที่ใช้จริง
ตุลาคม ๖๔	๑,๙๔๒.๕๙	๑,๘๘๓.๐๐
พฤศจิกายน ๖๔	๒,๒๓๓.๒๘	๑,๙๕๖.๐๐
ธันวาคม ๖๔	๑,๗๗๕.๐๒	๑,๗๗๕.๐๒
มกราคม ๖๕	๒,๐๖๑.๑๘	๒,๐๒๑.๐๐
กุมภาพันธ์ ๖๕	๑,๘๗๗.๓๐	๑,๘๗๗.๐๐
มีนาคม ๖๕	๒,๒๖๔.๑๙	๒,๒๑๘.๐๐
รวม	๑๒,๑๕๓.๕๖	๑๑,๗๓๐.๐๒

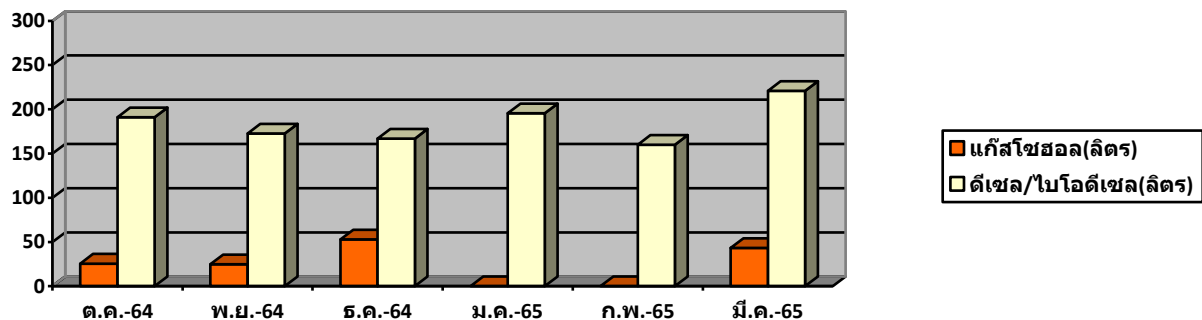


แผนภูมิ ๑ แสดงสถิติการใช้พลังงานไฟฟ้า เปรียบเทียบกับค่ามาตรฐานการใช้พลังงาน

๒. สถิติปริมาณการใช้เชื้อเพลิง ประจำเดือนตุลาคม ๒๕๖๔ - เดือน มีนาคม ๒๕๖๕

ในภาพรวม ปริมาณการใช้พลังงานเชื้อเพลิง ประจำเดือนตุลาคม ๒๕๖๔ - เดือนมีนาคม ๒๕๕๕ ประเภทดีเซล/ไบโอดีเซล มากกว่าเชื้อเพลิง ประเภทแก๊สโซฮอล์ รายละเอียดดังตารางที่ ๒

ปีงบประมาณ ๒๕๖๕	เชื้อเพลิง(ลิตร)	
	แก๊สโซฮอล์(ลิตร)	ดีเซล/ไบโอดีเซล(ลิตร)
ตุลาคม ๖๔	๒๕.๖๑๕	๑๙๑.๐๑๘
พฤศจิกายน ๖๔	๒๔.๗๒๘	๑๗๒.๗๖๑
ธันวาคม ๖๔	๕๒.๘๕๔	๑๖๖.๙๒๗
มกราคม ๖๕	๐	๑๙๕.๕๐๔
กุมภาพันธ์ ๖๕	๐	๑๕๙.๘๕๓
มีนาคม ๖๕	๔๓.๒๕๒	๒๒๐.๙๖
รวม	๑๔๖.๔๔๙	๑๑๐๗.๐๒๓



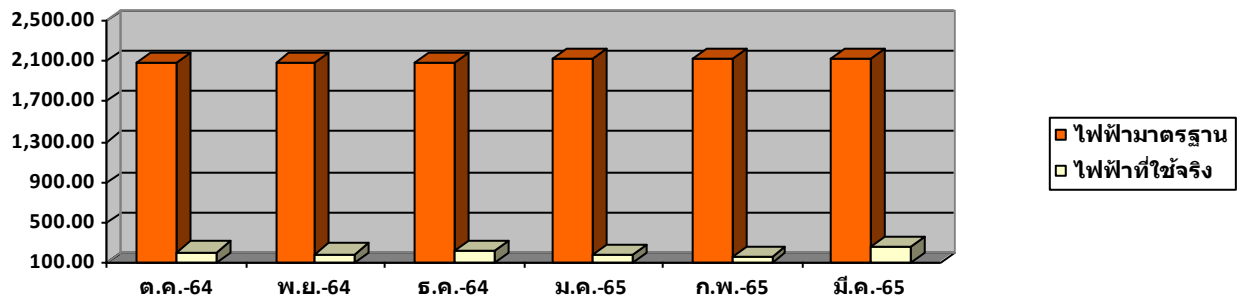
แผนภูมิ ๒ สถิติปริมาณการใช้เชื้อเพลิง ประจำเดือนตุลาคม ๒๕๖๔ - เดือนมีนาคม ๒๕๖๕

๓. สถิติปริมาณการใช้เชื้อเพลิง เปรียบเทียบกับค่า มาตรฐานการใช้พลังงาน ประจำเดือนตุลาคม ๒๕๖๔ - เดือนมีนาคม ๒๕๖๕

ในภาพรวม ปริมาณการใช้พลังงานเชื้อเพลิง ประจำเดือนตุลาคม ๒๕๖๔ - เดือนกันยายน ๒๕๖๕ น้อยกว่าค่า มาตรฐานการใช้พลังงาน คิดเป็นร้อยละ ๙๐.๙๔ รายละเอียดดังตารางที่ ๓

ตารางที่ ๓ สถิติการใช้เชื้อเพลิง เปรียบเทียบกับค่ามาตรฐานการใช้พลังงาน ประจำเดือนตุลาคม ๒๕๖๔ - เดือนมีนาคม ๒๕๖๕

ปีงบประมาณ ๒๕๖๕	เชื้อเพลิง	
	น้ำมันมาตรฐาน (ลิตร)	น้ำมันที่ใช้จริง (ลิตร)
ตุลาคม ๖๔	๒,๐๘๒.๕๙	๒๐๗.๐๙
พฤศจิกายน ๖๔	๒,๐๘๒.๕๙	๑๘๘.๘๕
ธันวาคม ๖๔	๒,๐๘๒.๕๙	๒๑๑.๔๓
มกราคม ๖๕	๒,๑๒๓.๗๕	๑๘๕.๗๒
กุมภาพันธ์ ๖๕	๒,๑๒๓.๗๕	๑๕๑.๘๖
มีนาคม ๖๕	๒,๑๒๓.๗๕	๒๕๓.๑๖
รวม	๑๒,๖๑๙.๐๒	๑๑๙๘.๑๑



แผนภูมิที่ ๓ สถิติการใช้พลังงานเชื้อเพลิง เปรียบเทียบกับค่ามาตรฐานการใช้พลังงาน

โครงการลดการใช้พลังงานในภาคราชการ
e-report.energy.go.th

กระทรวงพลังงาน
Ministry of Energy

รหัสสาขา : Chumphon-sdo-51
หน่วยงาน : อมต. ปากทอง

ออกกรม

ข้อมูลหน่วยงาน	คนทำงาน	การใช้พลังงาน	รูปแบบการใช้พลังงาน	หน่วยงานภายใต้บริการ	ส่งข้อมูลสมบูรณ์	ติดต่อเจ้าหน้าที่	ดัชนีประเมินพลังงาน
----------------	---------	---------------	---------------------	----------------------	------------------	-------------------	---------------------

ข้อมูลสำหรับการจัดทำดัชนีการใช้พลังงาน ปีงบประมาณ 2565

ข้อมูลทั่วไป

ชื่อหน่วยงาน อมต. ปากทอง
สังกัดกรม หน่วยงานท้องถิ่น กระทรวง ส่วนราชการไม่สังกัดสำนักนายกรัฐมนตรี
หน่วยงานของท่านถูกจัดอยู่ในกลุ่ม **1. กลุ่มทั่วไป** กลุ่มย่อย **7. หน่วยงานปกครองส่วนท้องถิ่น (อบจ. อบต. เทศบาล)** [เปลี่ยนกลุ่ม](#)

ข้อมูลสำหรับการจัดทำดัชนีการใช้พลังงาน

1.งบประมาณแผ่นดินทั้งหมดของหน่วยงาน ปีพ.ศ. 2565 (บาท/ปี)

1.1 งบประมาณค่าไฟฟ้า (บาท/ปี)

1.2 งบประมาณค่าน้ำมัน (บาท/ปี)

ข้อมูล	ปีงบประมาณ 2565											
	ก.ย.	ต.ค.	พ.ย.	ธ.ค.	ม.ค.	ก.พ.	มี.ค.	เม.ย.	พ.ค.	มิ.ย.	ก.ค.	ส.ค.
2. บุคลากรทำงานเต็มเวลา (คน)	34.00	34.00	34.00	34.00	34.00	38.00	38.00	39.00				
3. พื้นที่ใช้สอยภายในอาคาร (ตารางเมตร)	125.00	125.00	125.00	125.00	125.00	125.00	125.00	125.00				
4. เวลาทำการ (ชั่วโมง)	168.00	144.00	176.00	160.00	160.00	152.00	184.00	136.00				
5. ผู้ที่เข้ามาใช้บริการ (คน)	200.00	300.00	400.00	200.00	300.00	220.00	300.00	300.00				
6. พื้นที่การให้บริการ (ตารางกิโลเมตร)	269.99	269.99	269.99	269.99	269.99	269.99	269.99	269.99				
7. การออกพื้นที่ (ครั้ง)	70.00	80.00	100.00	60.00	70.00	70.00	80.00	90.00				

*หมายเหตุ:กรณีหน่วยงานของท่านไม่มีข้อมูลของปัจจัยใด กรุณากรอก 0

ดูข้อมูลปี 2564

บันทึกข้อมูล



เปรียบเทียบ ค่ามาตรฐานการใช้พลังงาน และการใช้พลังงานจริง

ไฟฟ้า (หน่วย)	ปีงบประมาณ 2565											
	ก.ย.	ต.ค.	พ.ย.	ธ.ค.	ม.ค.	ก.พ.	มี.ค.	เม.ย.	พ.ค.	มิ.ย.	ก.ค.	ส.ค.
ไฟฟ้ามาตรฐาน	1,902.56	1,942.59	2,233.28	1,775.02	2,061.18	1,877.30	2,264.19	2,057.75	0.00	0.00	0.00	0.00
ไฟฟ้าที่ใช้จริง	1,571.00	1,883.00	1,956.00	1,662.00	2,021.00	1,877.00	2,218.00	0.00	0.00	0.00	0.00	0.00

น้ำมัน (ลิตร)	ปีงบประมาณ 2565											
	ก.ย.	ต.ค.	พ.ย.	ธ.ค.	ม.ค.	ก.พ.	มี.ค.	เม.ย.	พ.ค.	มิ.ย.	ก.ค.	ส.ค.
น้ำมันมาตรฐาน	2,082.59	2,082.59	2,082.59	2,082.59	2,123.75	2,123.75	2,123.75	2,134.03	999.86	999.86	999.86	999.86
น้ำมันที่ใช้จริง	195.11	207.09	188.85	211.43	185.72	151.86	253.16	0.00	0.00	0.00	0.00	0.00

โครงการลดการใช้พลังงานในภาคราชการ
e-report.energy.go.th

กระทรวงพลังงาน
Ministry of Energy

รหัสสมาชิก : Chumphon-sdo-51
หน่วยงาน : อบต. ปากทรง

ออกทราบ

ข้อมูลหน่วยงาน	คนทำงาน	การใช้พลังงาน	รูปแบบการใช้พลังงาน	หน่วยงานภายใต้กรมบริหาร	ส่งข้อมูลสมบูรณ์	ติดต่อเจ้าหน้าที่	ดัชนีการใช้พลังงาน
----------------	---------	---------------	---------------------	-------------------------	------------------	-------------------	--------------------

ข้อมูลการใช้พลังงานของหน่วยงาน

บันทึกข้อมูลการใช้พลังงาน | ดูข้อมูลการใช้พลังงานรายปีงบประมาณ

บันทึกข้อมูลการใช้พลังงาน

ปีงบประมาณ : 2565 | ไตรมาสที่ : 1 | |

แบบฟอร์มรายงานการใช้พลังงาน ไตรมาสที่ 1 (เดือน ตุลาคม - ธันวาคม)
ประจำปีงบประมาณ 2565

ชื่อหน่วยงาน อบต. ปากทรง จังหวัด ชุมพร
ชื่อหน่วยงานเดิมก่อนปฏิรูปราชการ ปี 2546 สภามหาดิการบริหารส่วนตำบลปากทรง
สังกัดกรม หน่วยงานท้องถิ่น สังกัดกระทรวง ส่วนราชการไม่สังกัดสำนักนายกรัฐมนตรี
ชื่อผู้ประสานงาน เกียรติศักดิ์ ภูมิดี สถานที่ติดต่อ 74 หมู่ 5 ถนนหลังสวน - ราชกรูด ตำบลปากทรง อำเภอพะโต๊ะ จังหวัดชุมพร 86180
โทรศัพท์ 0979305217 โทรสาร 077654535 e-mail

หน่วยงานของท่าน มี ไม่มี งบประมาณค่าไฟฟ้า และ มี ไม่มี งบประมาณค่าเชื้อเพลิง

ส่วนของสำนักงาน

เดือน/ปี	ปริมาณการใช้ไฟฟ้า		ปริมาณการใช้เชื้อเพลิง				
	หน่วยไฟฟ้า (kWh)	จำนวนเงิน (บาท)	เบนซิน ⁴ (ลิตร)	แก๊สโซฮอล์ (ลิตร)	ดีเซล/ไบโอดีเซล (ลิตร)	ก๊าซธรรมชาติ (กิโลกรัม)	จำนวนเงิน (บาท)
ตุลาคม / 2564	1883.00	7900.51	25.615		191.018		6700.00
พฤศจิกายน / 2564	1956.00	8193.85	24.728		172.761		6300.00
ธันวาคม / 2564	1662.00	7012.48	52.854		166.927		6800.00
รวมไตรมาสนี้	5,501.00	23,106.84	103.20	0.00	530.71	0.00	19,800.00

⁴ เฉพาะน้ำมันเบนซิน 91/เบนซิน 95 ไม่รวมดีเซล

โครงการลดการใช้พลังงานในภาคราชการ
e-report.energy.go.th

กระทรวงพลังงาน
Ministry of Energy

รหัสสมาชิก : Chumphon-sdo-51
หน่วยงาน : อบต. ปากทรง

๐๐๓๓๐๐๐๐

ข้อมูลหน่วยงาน | คนทำงาน | การใช้พลังงาน | รูปแบบการใช้พลังงาน | หน่วยงานภายใต้การบริหาร | ส่งข้อมูลสมบูรณ์ | ติดต่อเจ้าหน้าที่ | ดัชนีการใช้งพลังงาน

ข้อมูลการใช้พลังงานของหน่วยงาน

บันทึกข้อมูลการใช้พลังงาน

ดูข้อมูลการใช้พลังงานรายปีงบประมาณ

บันทึกข้อมูลการใช้พลังงาน

ปีงบประมาณ : 2565

ไตรมาส : 2

ไตรมาสย้อนหลัง

ไตรมาสถัดไป

แบบฟอร์มรายงานการใช้พลังงาน ไตรมาสที่ 2 (เดือน มกราคม - มีนาคม)
ประจำปีงบประมาณ 2565

ชื่อหน่วยงาน : อบต. ปากทรง จังหวัด : ชุมพร
ชื่อหน่วยงานเดิมก่อนปฏิรูประชาการ ปี 2546 : สำนักงานการบริหารส่วนตำบลปากทรง
สังกัดกรม : หน่วยงานท้องถิ่น สังกัดกระทรวง : ส่วนราชการไม่สังกัดสำนักนายกรัฐมนตรี
ชื่อผู้ประสานงาน : เกียรติศักดิ์ ภูมิดี สถานที่ติดต่อ : 74 หมู่ 5 ถนนหลังสวน - ราชกรูด ตำบลปากทรง อำเภอพะโต๊ะ จังหวัดชุมพร 86180
โทรศัพท์ : 0979305217 โทรสาร : 077654535 e-mail :

หน่วยงานของท่าน มี ไม่มี งบประมาณค่าไฟฟ้า และ มี ไม่มี งบประมาณค่าเชื้อเพลิง

ส่วนของสำนักงาน

เดือน/ปี	ปริมาณการใช้ไฟฟ้า			ปริมาณการใช้เชื้อเพลิง			
	หน่วยไฟฟ้า (kWh)	จำนวนเงิน (บาท)	เบนซิน ¹ (ลิตร)	แก๊สโซฮอล์ (ลิตร)	ดีเซล/ไบโอดีเซล (ลิตร)	ก๊าซธรรมชาติ (กิโลกรัม)	จำนวนเงิน (บาท)
มกราคม / 2565	2021.00	8816.38			195.504		5900.00
กุมภาพันธ์ / 2565	1877.00	8212.01			159.853		5800.00
มีนาคม / 2565	2218.00	9643.20	43.252		220.96		8700.00
รวมไตรมาสนี้	6,116.00	26,671.59	43.25	0.00	576.32	0.00	20,400.00

¹ เฉพาะน้ำมันเบนซิน 91/เบนซิน 95 ไม่รวมดีเซล
*** ถ้าในเดือนนั้นไม่มีการใช้ไฟฟ้าหรือน้ำมัน ให้รายงานตัวเลข 1 ในช่องไฟฟ้าหรือของน้ำมัน (น้ำมันชนิดใดก็ได้)



โครงการลดการใช้พลังงานในภาคราชการ

จัดทำโดย : สำนักงานนโยบายและแผนพลังงาน กระทรวงพลังงาน

e-report.energy.go.th



หน้าแรก

แนบโครงการ

เปรียบเทียบประสิทธิภาพ

ข่าวสารประชาสัมพันธ์

FAQ

เว็บบอร์ด

สรุปผลการประเมินตัวชี้วัดของผู้บริหารองค์กรปกครองท้องถิ่น รวม 6 เดือน (กันยายน 2564 - กุมภาพันธ์ 2565)

จังหวัด:

หน่วยงาน	การใช้ไฟฟ้า				คะแนน	การใช้ก๊าซ			
	ค่ามาตรฐาน	ค่าจริง	ผลประหยัด	คะแนน		ค่ามาตรฐาน	ค่าจริง	ผลประหยัด	คะแนน
เทศบาลตำบลขุนกระหัง	24,383.32	12,956.00	46.87 %	5.0	3,417.30	4,645.52	-35.94 %	0.5	
เทศบาลตำบลชุมโด	22,564.19	23,634.51	-4.74 %	0.5	10,212.48	10,781.76	-5.57 %	0.5	
เทศบาลตำบลทะเลทรัพย์	31,190.08	19,596.98	37.17 %	5.0	5,141.64	3,062.81	40.43 %	5.0	
เทศบาลตำบลท่าแร่	ไม่ครบ	ไม่ครบ	ประเมินไม่ได้	0.0	ไม่ครบ	ไม่ครบ	ประเมินไม่ได้	0.0	
เทศบาลตำบลท่าขาม	62,074.12	35,344.21	43.06 %	5.0	6,721.92	13,532.90	-101.32 %	0.5	
เทศบาลตำบลห้วยโคก	ไม่ครบ	ไม่ครบ	ประเมินไม่ได้	0.0	ไม่ครบ	1,442.91	ประเมินไม่ได้	0.0	
เทศบาลตำบลนาขะอิ่ง	ไม่ครบ	16,371.60	ประเมินไม่ได้	0.0	ไม่ครบ	ไม่ครบ	ประเมินไม่ได้	0.0	
เทศบาลตำบลนาโพธิ์	54,190.01	26,454.91	51.18 %	5.0	5,403.60	4,613.25	14.63 %	5.0	
เทศบาลตำบลนาโพธิ์พัฒนา	20,324.34	17,615.40	13.33 %	5.0	6,241.62	5,220.92	16.35 %	5.0	
เทศบาลตำบลเนินสันติ	49,084.60	47,483.00	3.26 %	1.5	6,285.36	4,784.85	23.87 %	5.0	
เทศบาลตำบลบางลึก	11,273.40	20,664.46	-83.30 %	0.5	8,829.63	4,451.19	49.59 %	5.0	
เทศบาลตำบลบางสน	26,195.68	20,124.00	23.18 %	5.0	5,662.11	3,051.73	46.10 %	5.0	
เทศบาลตำบลบางหมาก	42,276.57	41,880.93	0.94 %	0.5	6,707.16	10,234.48	-52.59 %	0.5	
เทศบาลตำบลประวีร์	53,332.29	24,652.97	53.77 %	5.0	4,676.85	983.80	78.96 %	5.0	
เทศบาลตำบลปากสะโท	27,878.64	14,777.00	47.0 %	5.0	8,712.76	ไม่ครบ	ประเมินไม่ได้	0.0	
เทศบาลตำบลปากน้ำชุมพร	ไม่ครบ	ไม่ครบ	ประเมินไม่ได้	0.0	ไม่ครบ	ไม่ครบ	ประเมินไม่ได้	0.0	
เทศบาลตำบลปากน้ำหลังสวน	ไม่ครบ	101,693.88	ประเมินไม่ได้	0.0	ไม่ครบ	7,057.70	ประเมินไม่ได้	0.0	
เทศบาลตำบลพระไต่	235,322.69	82,358.50	65.00 %	5.0	8,212.45	3,301.86	59.79 %	5.0	
เทศบาลตำบลสามแก้ว	9,450.06	21,088.69	-123.16 %	0.5	14,482.03	7,911.27	45.37 %	5.0	
เทศบาลตำบลละแม	ไม่ครบ	ไม่ครบ	ประเมินไม่ได้	0.0	ไม่ครบ	ไม่ครบ	ประเมินไม่ได้	0.0	
เทศบาลตำบลวังตะกอก	27,969.12	18,725.56	33.05 %	5.0	9,961.00	7,158.88	28.13 %	5.0	
เทศบาลตำบลวังไผ่	ไม่ครบ	41,440.00	ประเมินไม่ได้	0.0	ไม่ครบ	ไม่ครบ	ประเมินไม่ได้	0.0	
เทศบาลตำบลวังใหม่	ไม่ครบ	ไม่ครบ	ประเมินไม่ได้	0.0	ไม่ครบ	ไม่ครบ	ประเมินไม่ได้	0.0	
เทศบาลตำบลสหหลั	279,964.50	51,729.13	81.52 %	5.0	5,623.68	9,186.17	-63.35 %	0.5	
เทศบาลตำบลหาดทรายรี	ไม่ครบ	ไม่ครบ	ประเมินไม่ได้	0.0	ไม่ครบ	ไม่ครบ	ประเมินไม่ได้	0.0	
เทศบาลเมืองชุมพร	ไม่ครบ	ไม่ครบ	ประเมินไม่ได้	0.0	ไม่ครบ	ไม่ครบ	ประเมินไม่ได้	0.0	
เทศบาลเมืองหลังสวน	ไม่มีข	ไม่มีข	ไม่มีข	0.0	13,258.73	25,872.27	-95.13 %	0.5	
องค์การบริหารส่วนตำบลช่องไม้แก้ว	ไม่ครบ	15,125.79	ประเมินไม่ได้	0.0	ไม่ครบ	1,797.12	ประเมินไม่ได้	0.0	
องค์การบริหารส่วนตำบลทุ่งคา	68,261.92	27,819.00	59.25 %	5.0	42,908.73	4,577.20	89.33 %	5.0	
องค์การบริหารส่วนตำบลปากน้ำ	ไม่ครบ	ไม่ครบ	ประเมินไม่ได้	0.0	ไม่ครบ	ไม่ครบ	ประเมินไม่ได้	0.0	
องค์การบริหารส่วนตำบลพระรักษ์	ไม่ครบ	14,561.94	ประเมินไม่ได้	0.0	ไม่ครบ	ไม่ครบ	ประเมินไม่ได้	0.0	
องค์การบริหารส่วนตำบลหาดหินโกร	29,000.74	15,996.80	44.84 %	5.0	3,635.70	1,387.00	61.85 %	5.0	
อบจ.ชุมพร	ไม่ครบ	ไม่ครบ	ประเมินไม่ได้	0.0	ไม่ครบ	ไม่ครบ	ประเมินไม่ได้	0.0	
อบต. เขาชัย	ไม่ครบ	ไม่ครบ	ประเมินไม่ได้	0.0	ไม่ครบ	ไม่ครบ	ประเมินไม่ได้	0.0	
อบต. เขาไชยราช	ไม่ครบ	ไม่ครบ	ประเมินไม่ได้	0.0	ไม่ครบ	ไม่ครบ	ประเมินไม่ได้	0.0	
อบต. เขาพะลุ	26,407.75	13,634.00	48.37 %	5.0	6,916.46	3,177.47	54.06 %	5.0	
อบต. ครน	23,474.38	ไม่ครบ	ประเมินไม่ได้	0.0	8,345.49	ไม่ครบ	ประเมินไม่ได้	0.0	
อบต. ศรี	27,462.59	15,117.60	45.0 %	5.0	5,414.76	ไม่ครบ	ประเมินไม่ได้	0.0	
อบต. ดอนยาง	ไม่ครบ	10,436.20	ประเมินไม่ได้	0.0	ไม่ครบ	5,526.88	ประเมินไม่ได้	0.0	
อบต. คำเสวี	34,517.62	23,747.87	31.20 %	5.0	5,994.55	1,924.00	67.90 %	5.0	
อบต. ตะก	ไม่ครบ	16,931.89	ประเมินไม่ได้	0.0	ไม่ครบ	3,291.09	ประเมินไม่ได้	0.0	
อบต. ดากแดด	ไม่ครบ	19,930.76	ประเมินไม่ได้	0.0	ไม่ครบ	6,304.80	ประเมินไม่ได้	0.0	
อบต. กำสัง	122,369.68	22,369.68	77.62 %	5.0	3,455.40	685.90	80.15 %	5.0	
อบต. หริย์อนันต์	35,798.12	13,487.00	62.32 %	5.0	5,612.26	4,605.61	17.94 %	5.0	
อบต. ท่าข้าม	ไม่ครบ	ไม่ครบ	ประเมินไม่ได้	0.0	ไม่ครบ	ไม่ครบ	ประเมินไม่ได้	0.0	
อบต. ท่าแซะ	18,886.42	10,188.50	46.05 %	5.0	6,451.89	4,677.19	27.51 %	5.0	
อบต. ท่ามะลา	ไม่ครบ	ไม่ครบ	ประเมินไม่ได้	0.0	ไม่ครบ	ไม่ครบ	ประเมินไม่ได้	0.0	
อบต. ท่าหิน	27,024.23	9,043.00	66.54 %	5.0	5,843.10	1,990.68	65.93 %	5.0	
อบต. ทุ่งควา	26,423.15	31,904.80	-20.75 %	0.5	9,335.25	995.95	89.33 %	5.0	
อบต. ทุ่งระย	45,561.05	12,145.00	73.34 %	5.0	7,534.29	3,299.08	56.21 %	5.0	
อบต. ทุ่งหลวง	53,951.34	17,621.26	67.34 %	5.0	9,032.28	3,126.24	65.39 %	5.0	
อบต. นากระดาม	13,691.02	19,135.00	-39.76 %	0.5	4,687.98	1,069.46	77.19 %	5.0	
อบต. นาข	ไม่ครบ	16,167.60	ประเมินไม่ได้	0.0	ไม่ครบ	ไม่ครบ	ประเมินไม่ได้	0.0	
อบต. นาทุ่ง	ไม่ครบ	ไม่ครบ	ประเมินไม่ได้	0.0	ไม่ครบ	ไม่ครบ	ประเมินไม่ได้	0.0	
อบต. นาพญา	92,611.61	15,243.16	83.54 %	5.0	8,327.14	1,858.85	77.68 %	5.0	
อบต. นาสิก	17,568.68	36,075.35	-105.34 %	0.5	9,178.38	4,182.60	54.43 %	5.0	
อบต. บางน้ำจืด	20,972.52	16,343.00	22.07 %	5.0	8,185.20	1,829.55	77.65 %	5.0	
อบต. บางมะพร้าว	57,224.62	18,072.64	68.42 %	5.0	8,359.38	2,774.55	66.81 %	5.0	
อบต. บ้านควน	ไม่ครบ	19,449.00	ประเมินไม่ได้	0.0	ไม่ครบ	1,164.34	ประเมินไม่ได้	0.0	
อบต. บ้านนา	23,395.77	8,613.00	63.19 %	5.0	9,928.26	2,812.75	71.67 %	5.0	
อบต. บึงหวาน	22,013.02	14,605.50	33.65 %	5.0	10,744.80	2,278.59	78.79 %	5.0	
อบต. ปากคลอง	ไม่ครบ	45,904.00	ประเมินไม่ได้	0.0	ไม่ครบ	10,595.00	ประเมินไม่ได้	0.0	
อบต. ปากทรง	11,791.93	10,970.00	6.97 %	3.0	12,577.86	1,140.06	90.94 %	5.0	
อบต. พนมแดง	15,479.72	ไม่ครบ	ประเมินไม่ได้	0.0	5,865.90	ไม่ครบ	ประเมินไม่ได้	0.0	
อบต. พระไต่	29,083.11	18,020.98	38.04 %	5.0	12,928.65	11,689.03	9.59 %	4.5	
อบต. ไร่บ่อ	26,680.85	22,983.00	13.86 %	5.0	10,026.45	5,277.61	47.36 %	5.0	
อบต. ละแม	41,990.29	18,659.27	55.56 %	5.0	12,113.02	8,735.89	27.88 %	5.0	
อบต. วังไผ่	24,539.81	15,076.20	38.56 %	5.0	2,761.44	1,823.01	33.98 %	5.0	
อบต. วิสัยใต้	26,151.67	11,666.00	55.39 %	5.0	8,110.26	3,921.48	51.65 %	5.0	
อบต. วิสัยเหนือ	24,053.63	15,076.00	37.32 %	5.0	2,083.26	2,325.51	-11.63 %	0.5	
อบต. สดข	ไม่ครบ	ไม่ครบ	ประเมินไม่ได้	0.0	ไม่ครบ	ไม่ครบ	ประเมินไม่ได้	0.0	
อบต. สวนแดง	ไม่ครบ	ไม่ครบ	ประเมินไม่ได้	0.0	ไม่ครบ	ไม่ครบ	ประเมินไม่ได้	0.0	
อบต. ศรี	ไม่ครบ	ไม่ครบ	ประเมินไม่ได้	0.0	ไม่ครบ	ไม่ครบ	ประเมินไม่ได้	0.0	
อบต. สองพี่น้อง	27,724.55	16,161.00	41.71 %	5.0	8,270.45	6,284.86	24.01 %	5.0	
อบต. สหหลั	20,730.76	18,655.00	10.01 %	5.0	7,229.22	5,155.05	28.69 %	5.0	
อบต. หงษ์เจริญ	23,852.93	22,075.00	7.45 %	3.5	8,172.84	2,755.00	66.29 %	5.0	
อบต. หาดยาย	ไม่ครบ	17,416.50	ประเมินไม่ได้	0.0	ไม่ครบ	2,234.10	ประเมินไม่ได้	0.0	
อบต. หินแก้ว	41,145.46	10,920.00	73.46 %	5.0	6,732.94	1,926.90	71.38 %	5.0	
อบต. แดงมทราย	ไม่ครบ	ไม่ครบ	ประเมินไม่ได้	0.0	ไม่ครบ	ไม่ครบ	ประเมินไม่ได้	0.0	